



GÓRNYBÓR

apartamenty Skoczów

II piętro

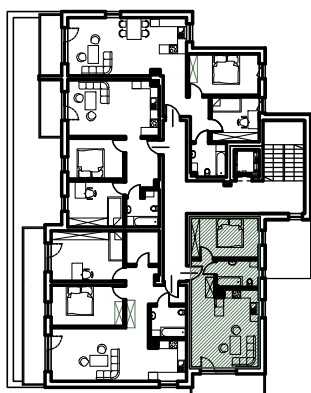
nr 6



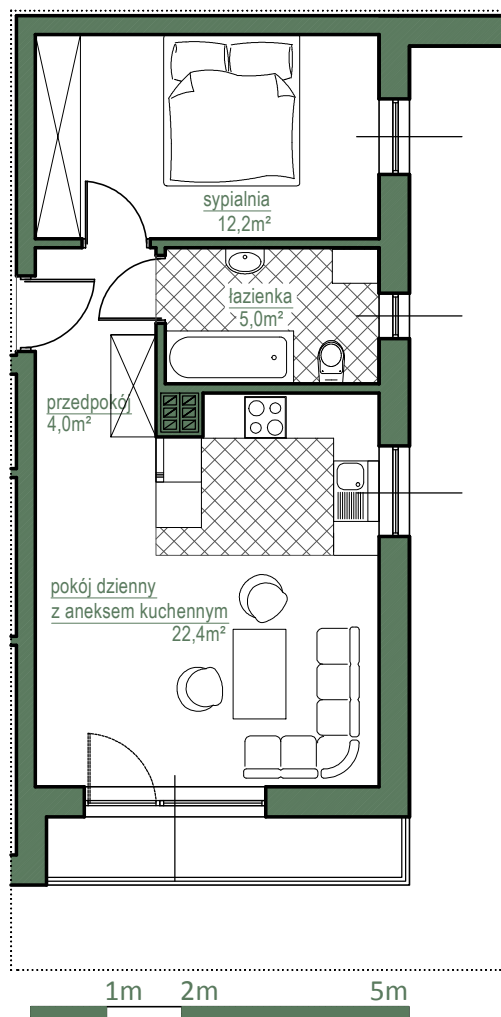
mieszkanie nr 6

powierzchnia użytkowa: 43,6 m²

przedpokój	4,0 m ²
pokój dzienny z aneksem kuchennym	22,4 m ²
sypialnia	12,2 m ²
łazienka	5,0 m ²



schemat rzutu II piętra



rzut mieszkania nr 6/M2/II piętro