



GÓRNYBÓR

apartamenty Skoczów

I piętro

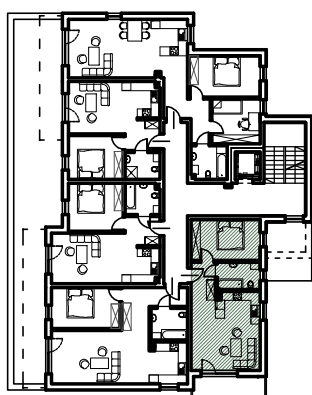
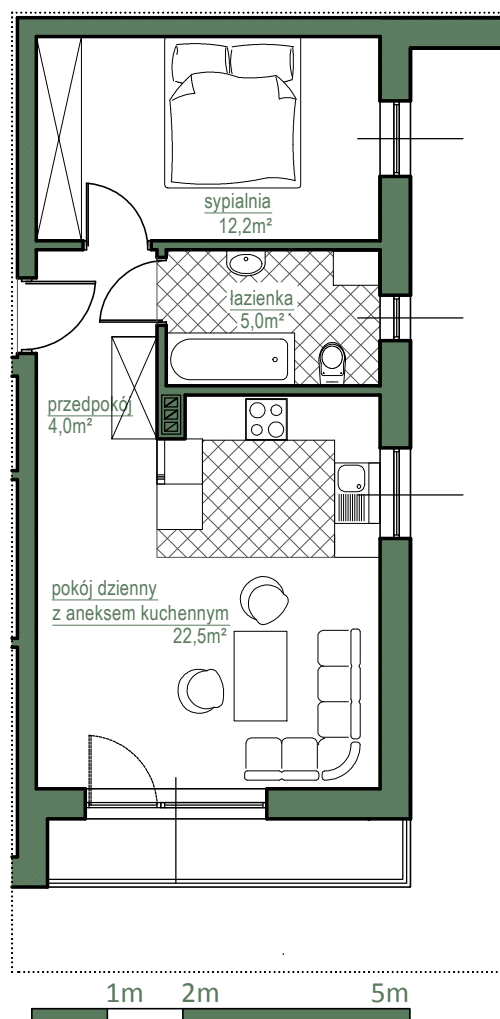
nr 1



mieszkanie nr 1

powierzchnia użytkowa: 43,7 m²

przedpokój	4,0 m ²
pokój dzienny z aneksem kuchennym	22,5 m ²
sypialnia	12,2 m ²
łazienka	5,0 m ²



schemat rzutu I piętra

rzut mieszkania nr 1/M2/I piętro