

**GÓRNYBÓR**  
apartamenty Skoczów

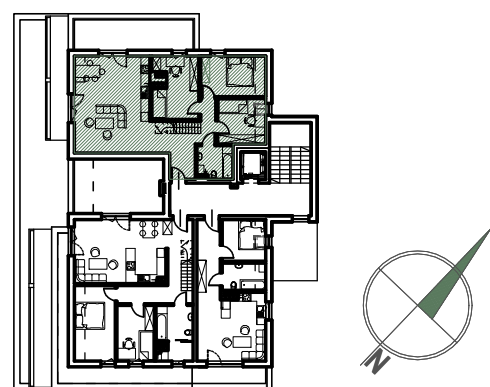
poddasze

nr 16

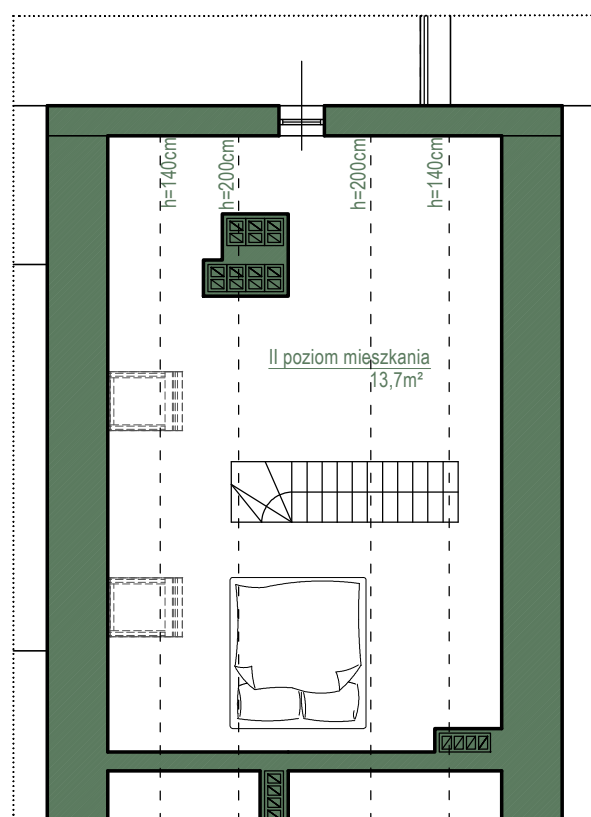


**mieszkanie nr 16**  
powierzchnia użytkowa: 80,0 m<sup>2</sup>

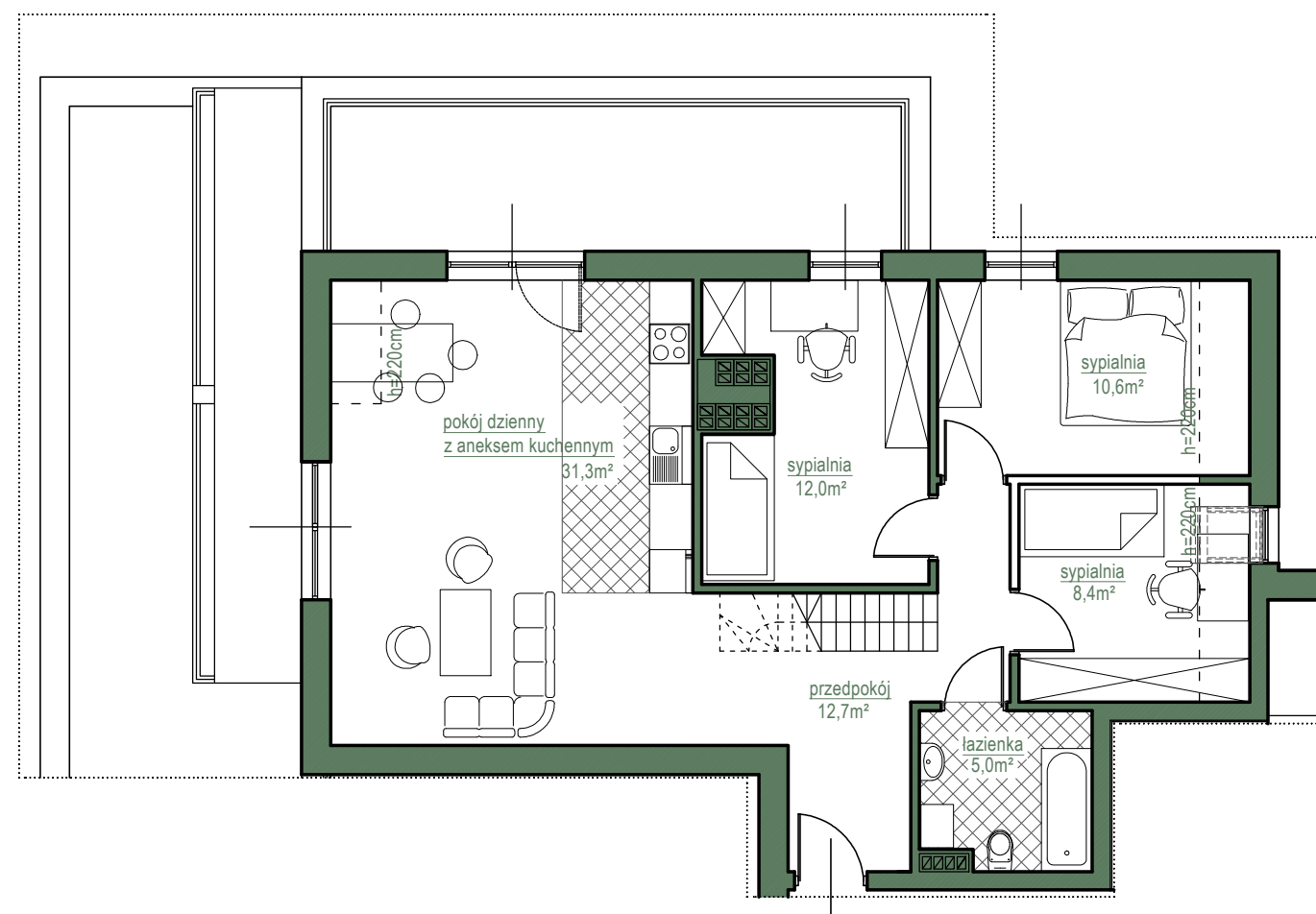
przedpokój	12,7 m <sup>2</sup>
pokój dzienny z aneksem kuchennym	31,3 m <sup>2</sup>
sypialnia	12,0 m <sup>2</sup>
sypialnia	10,6 m <sup>2</sup>
sypialnia	8,4 m <sup>2</sup>
łazienka	5,0 m <sup>2</sup>



schemat rzutu poddasza



rzut mieszkania nr 16/drugi poziom



rzut mieszkania nr 16/M4/poddasze